



CANES EASY-FIX

En komplett, rask, enkel og sikker løsning for tappevannsinstallasjoner.



canes.no

canes.no

tel: +47 69 23 44 00

post@canes.no

Rørleggerens beste samarbeidspartner og problemløser

Easy-Fix rørsystem gir en komplett, rask, enkel og sikker løsning med fleksible PEXa-rør og nødvendig tilbehør for alle typer tappevanns- og varmeinstallasjoner.

Easy-Fix bruker «memory-effekten» og den sterke tilbakevirkende kraften til PEXa-rør for raske og enkle rørkoblinger. Korrosjonsmotstanden og det brede utvalget av fittings og tilbehør gjør Easy-Fix installasjonssystem til et trygt, komplett system for kostnadseffektive varme- og tappevannsinstallasjoner.

PEX-ring bestilles separat.

Sikker skjøteteknikk, ingen O-ringer

Forseglingen er permanent. Skjøten kan innstøpes.

- Skjøten har lik trykkraft på hele overflaten av nippelen.
- Det er ikke nødvendig å kalibrere eller avfase røret.
- Delene har en større indre diameter og oppnår en vannstrøm på opptil 20 % mer enn de fleste andre systemer og garanterer for minimale trykktap.
- PEXa-plastring sørger for rask kompresjon etter utvidelsen.
- Gunstige priser kombinert med høy monteringshastighet gir maksimal lønnsomhet.
- Skjøteteknikken opptar rørets små variasjoner av dimensjoner som kan påvirkes både av produksjonstoleranser og av temperaturforskjeller.
- Ingen korrosjon eller sedimentering

Fittings i PPSU og avsinkingsbestandig messing.

Støtdempende – trykkstøt reduseres med opptil 30 %.

Slitesterkt materiale upåvirket av høye strømningshastigheter eller lav pH.

PEXa-røret i dimensjon 16 dekker de aller fleste behov i en bolig. Dette er en stor fordel for rørlegger, da det minimerer behovet for lagerhold av flere dimensjoner.

Easy-Fix tilkoblingsteknologi med PEXa-rør.

PEXa-røret utvides sammen med den tilhørende låseringen ved hjelp av et batteridrevet ekspansjonsverktøy. Før rørenden rekker å gjenvinne sin opprinnelige form, skyves rørdelen inn i røret. Etter bare noen sekunder krymper røret inn på nippelen og en absolutt sikker og tett

forbindelse skapes. Selve røret blir tetningsmaterialet. Denne 100 % sikre skjøten mellom fitting og rør er uten O-ringer.

Det termoelastiske minnet til PEX-a-materialet gjør det til et så trygt system at det forbedres over tid, siden både røret og ringen hele tiden presser mot nippelen. Etter ekspansjonen, søker røret og ringen tilbake til sin opprinnelige tilstand, og skaper en helt vanntett forbindelse.

Fordelerrør og fittings er produsert i avsinkingsbestandig messing (DZR) som også tilfredsstiller kravene til utlekking av tungmetaller i drikkevann. Enkelte fittings er produsert i PPSU (polyfenylsulfon, sort i fargen).

PPSU er sterkt og holdbart, tåler støt uten å sprekke, samtidig som det motstår kjemikalier fra byggematerialer. PPSU er en høytytelsesplast som er fullstendig lukt- og smakløs, noe som gjør den egnet for bruk med drikkevann.

I likhet med messingfittingsen, er PPSU-fittingsen utelukkende kompatibel med Canes 16, 20, 25 og 32 mm PEX-rør. De har samme bruksområder og monteringen er identisk med messingfittings (se teknisk informasjon og fullstendig monteringsanvisning for Easy-Fix).



PEXa-ringer

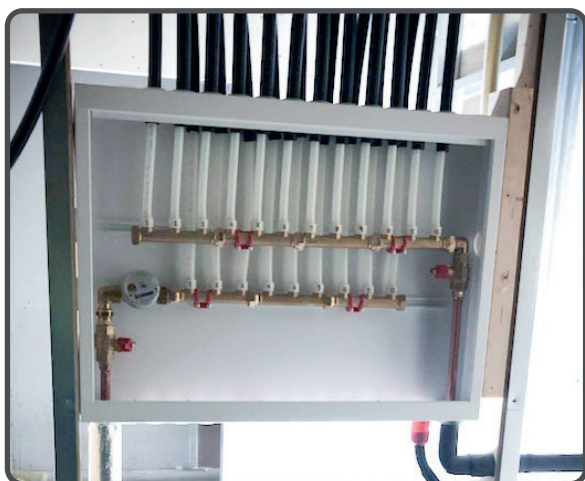
Ringene er laget av PEXa, et tværbundet polyetylen med høy tetthet som garanterer at ringen kan ekspandere og trekke seg sammen riktig i full sikkerhet. Easy-Fix plastringer har en veggtykkelse som er større enn rørenes for å garantere perfekt tetning og tetthet.

I tillegg finnes merkingen av ringene i tre farger: blå for kaldt vann, rød for varmt vann og sort for de installasjonene som ønsker å være mer nøytrale. Ringene med blå og røde markeringer har også en prikk av samme farge på motsatt side av ringen for å lette identifikasjon fra ethvert synspunkt.

Rør

Easy-Fix rør-i-rør består av et 3-lags innerrør i PEXa og et korrugert varerør i HDPE. Innerrøret har oksygendiffusjonssperre (EVOH), og er derfor egnet både for tappervann og varmeinstallasjoner.

Hvis man er uheldig og får en knekk på PEX-røret ved installasjon, kan man enkelt få løst dette. PEX-røret har et termisk minne. Ved forsiktig oppvarming (inntil 130 °C) ved knekkpunktet, vil røret gå tilbake til sin opprinnelige form.



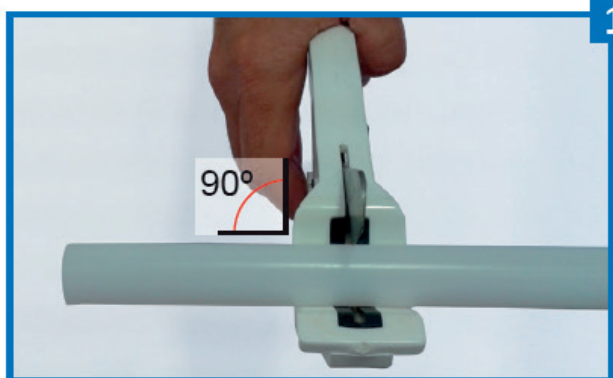
Verktøy

For montering av Easy-Fix, brukes våre ekspansjonsverktøy. De kan også installeres med verktøy fra Milwaukee.



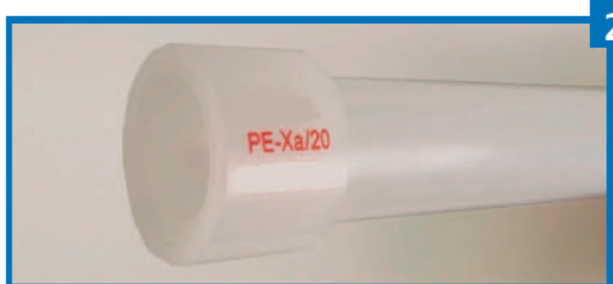
Monteringsbeskrivelse

Utviderhodets dimensjon må samsvare med PEX-rørets dimensjon.



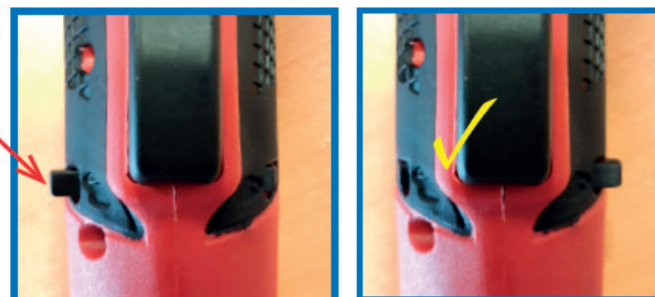
For å oppnå et godt resultat er det viktig å kutte røret så rent og vinkelrett som mulig.

Rørendene skal være tørre og fettfrie, slik at plastringen ikke skal gli på røret under ekspansjon.



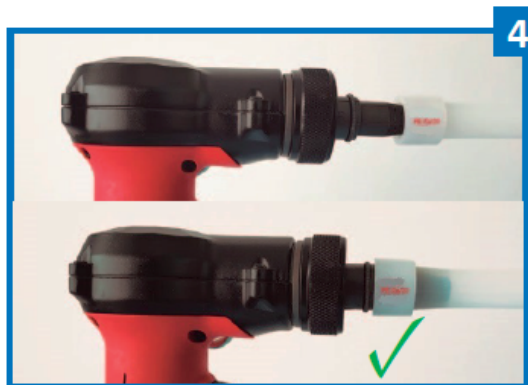
PEX-a ring med stoppkant

Plasser ringen helt inn på røret slik at rørenden når stoppkanten på ringen.



Før bruk av utløseren, sørg for at utløserlåsen er ulåst. Trykk på tasten på siden av verktøyet, som er markert med en åpen hengelås.

Se bildet.



4

Skru utviderhodet på verktøyet. Før utviderhodet inn i røret og trykk deretter på utløseren. Utviderhodet vil ekspandere og trekke seg sammen så lenge utløseren er inntrykket. For hver gang hodet trekker seg sammen, skyves røret forsiktig inn på utviderhodet inntil røret og ringen er kommet helt inn på utviderhodets «skulder». Utviderhodet må ikke presses innover i røret slik at autorotasjonen blokkeres. Fjern til slutt røret når utviderhodet er sammentrukket og slipp deretter utløseren. Tørk av overflødig fett på rørets innside.



5

Før rørdelen helt inn i røret.

Hvis rørdelen ikke kan føres inn i røret, kan man utvide en gang til.



6

Sørg for alltid å holde utviderhodet og konusen rene og smurt. Hvis det er støv, skitt eller rusk, bruk en ren klut som ikke loer, og påfør deretter et tynt lag med fett. Ikke bruk for mye fett.

Ventetid før trykkprøve

Skjøten kan settes under trykk etter 30 minutter hvis omgivelsestemperaturen er over +5 °C. Ved lavere temperaturer øker denne tiden i henhold til tabellen nedenfor. Ved romtemperatur, vil skjøten være like sterk som røret etter ca. 6 timer.

Temperatur	Tid før trykkprøving
≥ +5 °C	0,5 timer
+5 °C – 0 °C	1,5 timer
0 °C – -5 °C	3 timer
-5 °C – -10 °C	4 timer
-10 °C – -15 °C	10 timer

Trykkprøve

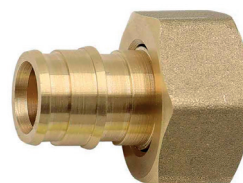
Ferdig installasjon skal trykkprøves før anlegget settes i drift. Umiddelbart etter trykktesten skal tappevannsrørene spyles grundig.

Godkjenning

Easy-Fix rør-i-rør-system inngår i SINTEF Teknisk Godkjenning nr. 20601.

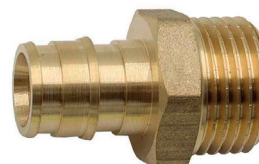
Union m/løpemutter

Art. nr.	Produkt navn
28051	Easy-fix Union m/løpemutter 16x1/2"
28052	Easy-fix Union m/løpemutter 20x1/2"
28053	Easy-fix Union m/løpemutter 20x3/4"
28054	Easy-fix Union m/løpemutter 25x3/4"
28055	Easy-fix Union m/løpemutter 25x1"
28056	Easy-fix Union m/løpemutter 32x1"



Tippunion/ Union

Art. nr.	Produkt navn
28057	Easy-fix Tippunion 16x1/2"
28058	Easy-fix Tippunion 16x3/4"
28059	Easy-fix Tippunion 20x1/2"
28060	Easy-fix Tippunion 20x3/4"
28061	Easy-fix Tippunion 25x3/4"
28062	Easy-fix Tippunion 25x1"
28063	Easy-fix Tippunion 32x1"
28064	Easy-fix Union 16x1/2"
28065	Easy-fix Union 20x1/2"
28066	Easy-fix Union 20x3/4"
28067	Easy-fix Union 25x3/4"
28068	Easy-fix Union 25x1"
28069	Easy-fix Union 32x1"



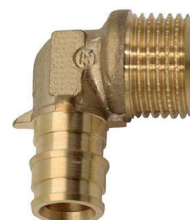
Albue innv.

Art. nr.	Produkt navn
28070	Easy-fix Albue 16x1/2" innv.
28071	Easy-fix Albue 20x1/2" innv.
28072	Easy-fix Albue 20x3/4" innv.
28073	Easy-fix Albue 25x3/4" innv.
28074	Easy-fix Albue 32x1" innv.



Albue utv.

Art. nr.	Produkt navn
28079	Easy-fix Albue 16x1/2" utv.
28080	Easy-fix Albue 20x1/2" utv.
28081	Easy-fix Albue 20x3/4" utv.
28082	Easy-fix Albue 25x3/4" utv.



Platealbue

Art. nr.	Produkt navn
28077	Easy-fix Platealbue 16x1/2"
28078	Easy-fix Platealbue 20x1/2"



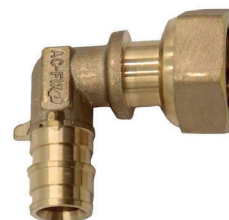
Easy-fix T-Rør

Art. nr.	Produktnavn
28083	Easy-fix T-rør 16x1/2"x16 innv.
28084	Easy-fix T-rør 20x1/2"x20 innv.
28085	Easy-fix T-rør 25x3/4"x25 innv.
28086	Easy-fix T-rør 32x3/4"x32 innv.



Albue m/løpemutter

Art. nr.	Produktnavn
28087	Easy-fix Albue m/løpemutter 16x1/2"
28088	Easy-fix Albue m/løpemutter 20x1/2"
28089	Easy-fix Albue m/løpemutter 20x3/4"
28090	Easy-fix Albue m/løpemutter 25x3/4"



PEX-ring

Art. nr.	Produktnavn
28091	Easy-fix PEX-ring rød 16
28092	Easy-fix PEX-ring blå 16
28093	Easy-fix PEX-ring 20
28094	Easy-fix PEX-ring 25
28095	Easy-fix PEX-ring 32



Skjøteunion PPSU

Art. nr.	Produktnavn
28096	Easy-fix Skjøteunion PPSU 16
28097	Easy-fix Skjøteunion PPSU 20
28098	Easy-fix Skjøteunion PPSU 25
28099	Easy-fix Skjøteunion PPSU 32
28100	Easy-fix Overgang PPSU 20-16
28101	Easy-fix Overgang PPSU 25-16
28102	Easy-fix Overgang PPSU 25-20
28103	Easy-fix Overgang PPSU 32-25



Albue PPSU

Art. nr.	Produktnavn
28104	Easy-fix Albue PPSU 16
28105	Easy-fix Albue PPSU 20
28106	Easy-fix Albue PPSU 25
28107	Easy-fix Albue PPSU 32



T-Rør PPSU

Art. nr.	Produktnavn
28108	Easy-fix T-rør PPSU 16
28109	Easy-fix T-rør PPSU 20
28110	Easy-fix T-rør PPSU 25
28111	Easy-fix T-rør PPSU 32



Albue m/løpemutter

Art. nr.	Produktnavn
28118	Easy-fix Albue m/løpemutter, 16x3/4"
28119	Easy-fix Albue m/løpemutter, 20x3/4"
28120	Easy-fix Albue m/løpemutter, 25x3/4"



Fordeler

Art. nr.	Produktnavn
28121	Easy-fix Fordeler, 1 kurs, 16x3/4"
28122	Easy-fix Fordeler, 1 kurs, 20x3/4"
28123	Easy-fix Fordeler, 2 kurser, 16x3/4"
28124	Easy-fix Fordeler, 3 kurser, 16x3/4"
28125	Easy-fix Fordeler, 2+2 kurser, 16x3/4"



Veggboks

Art. nr.	Produktnavn
28126	16x2 Easy-Fix veggboкс
28127	20x2,8 Easy-Fix veggboкс



Universal rør-i-rør

Art. nr.	Produktnavn
7087	Easy-Fix universal rør-i-rør 16x2,0/25
7088	Easy-Fix universal rør-i-rør 20x2,8/28
7188	Easy-Fix universal rør-i-rør 25x3,5/34



Verktøy

Art. nr.	Produktnavn
28112	Easy-fix Utviderverktøy, batteri, inklusive utviderhode 16, 20, (25 bestilles separat)
28113	Easy-fix Utviderhode 16 mm
28114	Easy-fix Utviderhode 20 mm
28115	Easy-fix Utviderhode 25 mm
-	Milwaukee Utviderverktøy kompl. 32 mm
28117	Easy-fix Utviderverktøy, manuelt

